

ITACYL inicia la automatización con Bots, optimizando así la gestión de sus procesos

Implantación de solución RPA

Luce Innovative Technologies resultó adjudicataria de una licitación del Instituto Tecnológico Agrario de Castilla y León para automatizar algunos de sus procesos introduciendo la tecnología RPA, Robotic Process Automation. La solución de automatización ha conseguido **reducir las horas dedicadas** a esta tarea y **agilizar la gestión de la actualización de los datos al SIGPAC**, Sistema de Información Geográfica de Parcelas Agrícolas del Ministerio de Agricultura, Pesca y Alimentación.

Reto

La situación de partida que había que resolver era la **conexión e intercambio de información** entre ITACYL y el Ministerio, con dos herramientas de gestión de datos muy diferentes. Así mismo, también se quería liberar a los técnicos especialistas en SIG, sistema de información geográfica, de las **tareas mecánicas y rutinarias diarias** para que se centraran en resolver problemas concretos que requerían su conocimiento experto.

Solución

Luce implantó en ITACYL un bot que automatiza 3 procesos usando la tecnología de Automation Anywhere. Este bot gestiona la ejecución de tareas que antes eran manuales y las relaciona entre sí con un flujo de trabajo perfectamente definido, auditable y con detalle de ejecución en cada paso, para así no perder información en el traspaso de datos de una base de datos a otra.

Resultados

Esta solución de automatización ejecutada en el Cloud, configurando el bot dentro de una máquina virtual de ITACYL, ha permitido **disminuir los errores humanos**, generando una **ejecución más rápida**, y ahorrando más de 10 horas semanales de trabajo manual de un técnico experto. Por otro lado, el bot está programado para hacer re-intentos, en caso de que la primera carga falle, sin tener que esperar a un humano que lo compruebe.

ITACYL

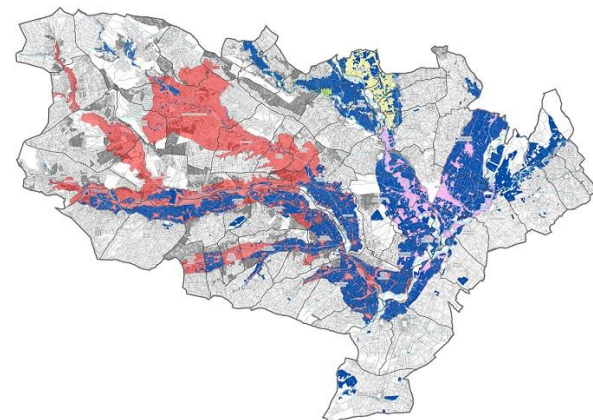
El Instituto Tecnológico Agrario de Castilla y León es la puerta de acceso a las áreas básicamente tecnológicas de los sectores agrario y agroalimentario en Castilla y León como son la investigación aplicada y el desarrollo de infraestructuras. El Instituto también trabaja para la promoción de los productos agroalimentarios de Castilla y León en estrecha colaboración con los distintos operadores y entidades.

Web: itacyl.es

Tamaño: 300 trabajadores

País: España

Industria: Administración Pública - Agroalimentaria




Mario González Díez

Jefe de Área de Tecnologías de la Información

“**Ahora podemos centrarnos de verdad en lo importante**” Dado que el robot se encarga de la parte más manual, los especialistas SIG se dedican a resolver las tareas que de verdad requieren de su atención.”

“**Con RPA se abre un nuevo mundo de opciones.** Tras la implantación de este proyecto, y del conocimiento adquirido, cambia la forma de pensar y abordar los procesos existentes y los nuevos.”

Automatización en la Administración

El Instituto Tecnológico Agrario de Castilla y León, introduce con este proyecto por primera vez la **tecnología de robots** de software en sus procesos, para agilizar la gestión de la actualización de los datos del SIGPAC en Castilla y León.

El proyecto ha resultado todo un éxito por **la rapidez de carga de datos**, el **ahorro de horas** en tareas rutinarias, la generación de notificaciones automáticas y las comprobaciones automatizadas, sin que sea necesario esperar a un día u hora laborable para comenzar de nuevo el proceso en caso de fallo.

Esto ha dotado a ITACYL de una gran flexibilidad en el equipo, que ahora puede dedicarse a tareas más estratégicas, y abre la posibilidad de diseñar nuevos procesos automatizados usando esta tecnología basada en robots.



ITACYL, tiene el propósito de llevar a cabo programas de mayor alcance, y con la mirada puesta en la mejora de la competitividad de los **sectores estratégicos de Castilla y León de índole agrario y agroalimentario**, y de sus industrias de transformación. El Instituto Tecnológico Agrario de Castilla y León, está adscrito a la **Consejería de Agricultura, Ganadería y Desarrollo Rural de la Junta de Castilla y León**.